

BASIC-DIN® GEL

Gel Antibacterial a base de Clorhexidina y Aloe vera

Gel antibacterial a base de Clorhexidina y Aloe Vera.

- Efectivo para el control de bacterias, hongos, levaduras y virus en las manos.
- Efecto suavizante y humectante.
- No se inactiva con material orgánico.
- No es irritante.



**NUEVA
PRESENTACIÓN**

Para mayor información acerca del producto remítase a la hoja de seguridad del producto ó contacte al representante de ventas Basic Farm.

DESCRIPCIÓN

BASIC-DIN GEL es un efectivo gel antibacterial especialmente desarrollado para el control de patógenos en las manos. Dentro de sus componentes cuenta con suavizantes ideales para el cuidado de la piel, permitiendo así que sea utilizado de manera frecuente.

COMPOSICIÓN

Digluconato de Clorhexidina: La Clorhexidina es un agente antimicrobiano perteneciente al grupo de las Biguanidas. Su mecanismo de acción se debe a una disrupción de la pared celular, aumentando la permeabilidad y produciendo precipitación de las proteínas celulares, por lo que se considera de amplio espectro, ya que es efectivo contra bacterias Gram positivas, Gram negativas, hongos, levaduras, y virus. Debido a la propiedad que tiene de unirse a la queratina, presenta un efecto residual, con la gran ventaja que no se inactiva fácilmente en presencia de material orgánico y es menos irritante para la piel que los yodóforos.

Contiene Aloe Vera: Ingrediente activo en forma de gel, con excelentes propiedades cosméticas y farmacológicas bien conocidas desde la época de los romanos. Contiene una gran cantidad de polisacáridos, que le confieren efectos suavizantes, humectantes, antibióticos, antiinflamatorios, inmunoestimulantes, entre otros. Estudios realizados en la piel han demostrado que la sanación de heridas en presencia de Aloe Vera se lleva a cabo de manera más rápida ya que aumenta la humedad en la piel por medio del incremento de su contenido de agua, manteniendo así la herida humectada, aumenta la migración celular epitelial, mejora la granulación y la maduración del colágeno se lleva a cabo de manera más rápida.

Contiene alcohol: Potente antiséptico para complementar la limpieza e higiene de las manos.

Línea Inocuidad

BASIC-DIN[®]Gel

Gel Antibacterial a base de Clorhexidina y Aloe vera

INDICACIONES

Limpieza de manos y piel en general. No reseca las manos ni la piel.

MODO DE USO

Aplicar el gel cosmético antibacterial BASIC-DIN GEL sobre la piel, friccionar toda la superficie de las manos, espacios interdigitales y muñecas durante 15 a 30 segundos o hasta que este se seque. No necesita enjuague.

PRECAUCIONES

No debe diluirse con agua o mezclarse con otros productos.

PRESENTACIONES

Frasco por 1L
Garrafa por 4L
Bolsa 1Kg para dispensador

BENEFICIOS

1 Efecto inmediato debido a su rápido secado.

Sensación de Frescura y limpieza. **2**

3 No requiere enjuague.

Suave con la piel gracias a la acción emoliente del Aloe Vera. **4**



Registró Colombia y Ecuador
NSOC35261-09C

Línea Inocuidad

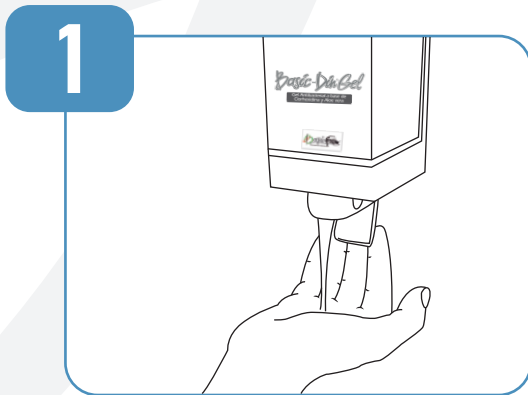




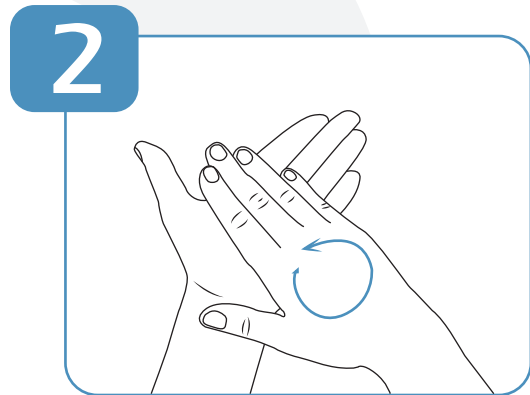
BASIC-DIN GEL

Gel Antibacterial a base de Clorhexidina y Aloe vera

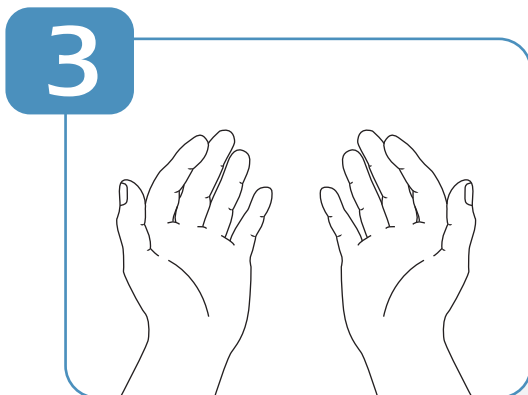
DIAGRAMA DE FLUJO PROCEDIMIENTO PARA USO DE BASIC-DIN GEL



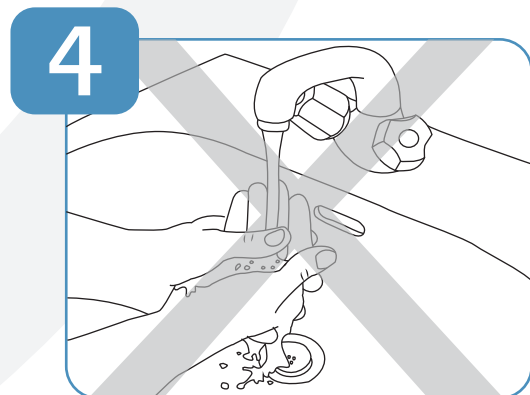
1
Aplicar el gel antibacterial **BASIC-DIN GEL** sobre la piel.
Gel Antibacterial a base de Clorhexidina y Aloe vera



2
Frotar hasta que desaparezca la totalidad del producto.



3
Dejar secar en las manos.



4
No necesita enjuague.

Se recomienda realizar un correcto lavado de manos previamente con:

BASICLEAN
Jabón Antibacterial

Línea Inocuidad